

EL PERIÓDICO DE GINES

TU INFORMACIÓN MÁS CERCANA

FEBRERO DE 2014 - AÑO I - NÚMERO 2 - GRATUITO



**El Carnaval 2014
volvió a superar
las expectativas**

PÁGINAS 10-11



**Las promesas del
fútbol andaluz se
dieron cita en Gines**

PÁGINA 15

**Entrega de honores
y distinciones en el
Día de Andalucía**

PÁGINAS 4-5



Nueva iluminación para ahorrar el 73 por ciento en el gasto eléctrico



La renovación del alumbrado público en la Avenida de Europa y el Polígono Servialsa reducirá el gasto para las arcas municipales en casi 16.000 euros al año, gracias a la instalación de iluminación energéticamente sostenible. Esta actuación, financiada por la Unión Europea y la Diputación Provincial dentro del programa FEDER, no ha supuesto coste para el Ayuntamiento.

PÁGINA 3

Las actividades del Día de la Mujer girarán en torno a las emociones

Bajo el lema "Tus emociones" el Centro de la Mujer (CMIM) de la delegación para la Igualdad, Bienestar Social y Salud del Ayuntamiento de Gines está preparando un amplio abanico de actividades en torno a la celebración el 8 de marzo, del Día Internacional de la Mujer. Los actos comenzarán el lunes día 3 con el taller "Crisis y duelos: comprender los laberintos de la vida cotidiana, un camino de

transformación", que correrá a cargo de la experta en Igualdad y Género Yolanda Pesquero, y que tendrá lugar a las 17.30 horas en la Casa Amarilla. El día 4 las actividades continuarán en el mismo lugar con el taller "Enfócate. Las emociones a través de la fotografía", a cargo de la psicóloga Ana Aurora Carrasco, dando comienzo a las 17.00 horas. Ya el día 5 a las 12.00 horas dará comienzo en la Casa del

Mayor la charla "El duelo en la edad adulta", a cargo de Adrián Ruiz, experto en terapia familiar. También el día 5 a las 19.00 horas se inaugurará en la Casa Amarilla la exposición de pintura "Emocíonate con arte", compuesta por obras del alumnado del taller municipal de pintura. Le seguirá a continuación la charla "Frida Kahlo, cuerpo y realidad", a cargo de Ana María Rodríguez, licenciada en Bellas Artes.

El viernes día 7 a las 12.00 horas se celebrará un Pleno Escolar por la Igualdad, una cita que tendrá lugar en el Salón de Plenos del Ayuntamiento. El broche de oro a las celebraciones del Día de la Mujer lo podrá una escapada de fin de semana los días 8 y 9 de marzo a la Sierra de Cazorla, donde las asistentes podrán disfrutar de actividades como un taller de pintura al aire libre, spa, o senderismo, entre otras.





FOTO: ARCHIVO

Jesús Bola y Alfonso Sánchez ojean El Periódico de Gines.



FOTO: PAREJO PHOTOS

“Me parece muy bien que Gines tenga su periódico”.

Justo Escobar Garrido (jubilado)



FOTO: PAREJO PHOTOS

“Qué se entere la gente de las cosas. Sin televisión no nos enteramos de nada”.

Antonio Beltrán Pavón (jubilado).



“Es una buena forma de estar al día de las noticias locales”

Elvira Conde (Estudiante de Derecho)

CARTAS AL DIRECTOR

Compañeros

Vine a Gines a trabajar un poco. Un pariente me dijo que viniera con el fin de que me ocupara en algo, ya que estaba muy triste, pues la vida me había dado un palo. Empecé a conocer a la gente de Gines y me di cuenta cómo eran, gentes amables y serviciales. Me quedé aquí sin pensar que sería para siempre. Llevo 40 años.

Por mi edad empecé a frecuentar la Casa del Mayor. Yo charlo con ellos y lo paso muy bien con las ocurrencias que tienen los de la Asociación del Mayor. Hoy estamos celebrando la Navidad, y la entrada del invierno. Navidad, fiesta tan querida por mucha gente. Nosotros tenemos la fe que nos han dejado nuestras familias.

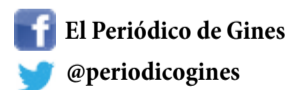
Yo he vivido este día escuchando a los mayores contando sus “batallitas” con una humildad, y sencillez que me puse triste. Una persona muy mayor me había contado cómo los mayores habían atravesado una crisis como la que vivimos ahora. Los mayores arrimaron el hombro y trabajaron en toda clase de oficios, y lo hacían con un gran respeto a su trabajo, que el señorito o amo los respetaba mucho. Hacían horas extraordinarias con el fin de levantar el país. Muchos emigraron con el fin de que entrara dinero. Yo pienso que los mayores tienen una clase muy especial, se les nota cuando hablas con ellos, cómo hablan tan pausadamente pero sin alterarse y tan seguros. De aquella época muchos no viven, pero me siento compañera de todos y os digo como dijo nuestro gran poeta Miguel Hernández: “compañeros del alma, compañeros”.

Paca Hernández

Los textos enviados a esta sección y al Defensor del Lector no deben exceder de 200 palabras. Es imprescindible que conste el nombre y apellidos, dirección postal, teléfono y número de DNI o pasaporte. El Periódico de Gines se reserva el derecho a publicarlas, extractarlas o resumirlas. No se devolverán los originales no solicitados ni se dará información sobre ellos.

Cartas: elperiodicodegines@aytogines.es

Síguenos también en...



CUMPLEN 18 AÑOS...



Alba Escolar Ortega
Nacida el 27/02/1996



Alejandro Hoyos Martín
Nacido el 16/02/1996



Manuel J. Raimundo Míguez
Nacido el 20/02/1996

13 personas han alcanzado la mayoría de edad a lo largo de febrero. Desde estas líneas ¡Felicidades a todos!.

“Esperamos que la madurez sea para vosotros una compañera para poder actuar con sensatez y cumplir vuestro compromiso con la tierra”. (Extracto poema A. Díaz Valero).

Depósito Legal
SE 30 2014

Edita
Excmo. Ayuntamiento de Gines
Delegación de Comunicación
MPC Comunicación

Redacción y coordinación
Romualdo Garrido Sánchez
Manuel Pavón Cabrera
Carmen Mora Morilla
José Rodríguez Polvillo

Maquetación
Pepo Rocha

Publicidad y RR.PP.
MPC Comunicación
elperiodicodegines@aytogines.es
mpccomunicacion@hotmail.com
publiperiodico@aytogines.es

Teléf. 678 335 012

El Ayuntamiento ahorrará 16.000 euros al año gracias a la nueva iluminación energéticamente sostenible

La instalación de luminarias de tipo LED en la Avenida de Europa y en el Polígono Servialsa servirá para disminuir el gasto eléctrico en tres cuartas partes e incrementar la luminosidad.

Cuando las familias y los negocios se ven obligados a mirar con lupa sus gastos corrientes, las instituciones no pueden ser menos, debiendo servir de ejemplo en el buen uso del dinero público. Eso es lo que viene haciendo el Ayuntamiento de Gines, que está adoptando desde hace meses distintas medidas de ahorro con vistas a un uso más eficiente de los recursos municipales.

Una de estas medidas es la apuesta decidida por un alumbrado público energéticamente sostenible, para lo que recientemente se ha instalado en la Avenida de Europa y en el Polígono Industrial Servialsa una nueva iluminación de tipo LED más eficiente en cuanto al consumo de energía, lo que servirá no sólo para mejorar notablemente el alumbrado de ambas zonas, sino también para reducir en hasta un 73% el consumo eléctrico. Se calcula en casi 16.000 euros al año el ahorro que esto supondrá en la factura eléctrica del Ayuntamiento, un dinero que podrá dedicarse a otras actuaciones en beneficio de la ciudadanía.

Además del ahorro que supondrá a medio y largo plazo, la instalación de este nuevo alumbrado no ha tenido coste alguno para las arcas municipales, ya que ha sido financiada por la Unión Europea y la Diputación, dentro del programa FEDER (Fondo Europeo de Desarrollo Regional). La inversión total ha sido de 81.193 euros, de los que el organismo europeo ha aportado el 70%

Esta actuación ha sido financiada íntegramente por la UE y la Diputación, no teniendo coste para las arcas municipales

por ciento, mientras que la institución provincial se ha hecho cargo del 30 por ciento restante.

Desde la Diputación, el Director General de Servicios Públicos para la Sostenibilidad, Agustín Cosano, indicó que, además del ahorro que supone, esta actuación servirá también para avanzar en la "reducción de gases de efecto invernadero, a la vez



Aspecto de la Avenida de Europa con la nueva iluminación

FOTO: ARCHIVO

que mejora la iluminación de nuestras calles".

Cosano hizo hincapié también en la novedosa tecnología utilizada en esta actuación, con la incorporación de sistemas de gestión a distancia que permiten programar las horas de encendido y apagado, recibir alarmas sobre incidencias, o consultar consumos en cualquier momento. Se trata de un "sistema inteligente que va a adaptando la iluminación en función de la hora de la noche y de la demanda que se tenga en cada momento", indicó el representante de la Diputación.

Por su parte, el Alcalde, Manuel Camino, destacó la importancia de esta actuación que no sólo supondrá un

importante ahorro energético, sino que también "ha mejorado el entorno lumínico de una zona que estaba bastante deteriorada en cuanto a iluminación como es la Avenida de Europa", donde en los últimos años "se ha hecho una inversión importante"

que permiten solventar también los problemas que padecía en cuanto a recogida de aguas de lluvias y accesibilidad.

En total, se están instalando 145 luminarias con tecnología LED, comprendiendo la sustitución de las existentes hasta ahora, de vapor de sodio, por otras nuevas con la citada tecnología tanto en el Polígono como en la Avenida, lo que se ha completado con la colocación de hasta 35 báculos de nueve metros de altura y luminarias

nuevas en un tramo de esta última vía.

Próximamente, más calles

Esta actuación continuará próximamente con una segunda fase en la que se llevará a cabo la sustitución de las luminarias existentes por otras nuevas también de tipo LED en distintas zonas de la localidad, entre ellas la calle Colón, lo que supondrá un menor consumo energético

co y aportará además una mayor durabilidad. Con la instalación de estos nuevos sistemas de iluminación más modernos y funcionales, Gines sigue avanzando de la mano con el respeto por su entorno, a través de actuaciones en las que se opta por sistemas energéticamente sostenibles en pro del beneficio de todos.

Se han incorporado sistemas de gestión inteligentes más modernos y eficaces



FOTO: ARCHIVO

El Alcalde, Manuel Camino, y el representante de la Diputación, Agustín Cosano, conocieron de primera mano los trabajos realizados.

El Gobierno vuelve a subir la luz a las familias

A principios de febrero, y tras su aprobación por parte del Gobierno, se publicaba en el BOE una nueva subida de nuestro recibo de la luz. Lo que se incrementa es la parte fija de nuestra factura, la que pagamos siempre independientemente de nuestro consumo, siendo la subida en este caso nada menos que del 18%. Tanto Facua como la OCU aseguran que los cambios en la tarifa decididos por el Gobierno perjudican a los bajos consumos, ya que no se prima a aquellos domicilios que hagan un esfuerzo por ahorrar, sino que se incrementa la parte fija de la factura, que se paga igualmente si se consume poca o mucha energía. Pero esta es sólo una más de las importantes subidas que ya lleva acumulada nuestra factura eléctrica. Estas organizaciones han denunciado que se ha encarecido un 35,1% en los últimos años para el usuario medio. Estos constantes incrementos en el precio de la energía han motivado ya las primeras manifestaciones por parte de los usuarios, que el 1 de febrero salieron a la calle en gran número en 23 ciudades de toda España para protestar contra la carga a los consumidores de "la deuda de las eléctricas y de tarifas manifiestamente injustas", según asegura la asociación de consumidores Adicae. Estas manifestaciones, por lo que Adicae ha pedido "que se rebaje el IVA aplicable del 21 al 4%, y que se garantice el acceso a la electricidad a todos los hogares a un precio justo, ya que es un servicio de primera necesidad"

Nº DE UNIDADES SUSTITUIDAS	POTENCIA DE LAS LUMINARIAS DE VSAP SUSTITUIDAS	POTENCIA DE LAS NUEVAS LUMINARIAS LED INSTALADAS
34	100 W	41 W
27	150 W	78 W
74	250 W	78 W
10	400 W	78 W

Ahorro energético anual con las nuevas luminarias: 114.182,22 kWh/año.

El Ayuntamiento de Gines otorga los reconocimientos a los Ginenses del Año con motivo del Día de Andalucía

Desde el año 2009 el Ayuntamiento de Gines dio un giro a la celebración del Día de Andalucía incorporando al acto institucional los Reconocimientos a los Ginenses del Año. Desde entonces cada 28 de febrero, jornada señalada en blanco y verde en el calendario, se reconocen públicamente los méritos y trayectorias de personas, asociaciones o entidades que han contribuido con su labor a hacer aún más grande el nombre de Gines y Andalucía.

A la Cultura:

Estudios de Grabación Bola

Esta empresa nacida en 1991 y afincada en Gines se ha consolidado como referente en el panorama musical, especialmente en flamenco, situándose a la cabeza de la vanguardia tecnológica.

Estudios Bola está dirigido por Maribel Martín y Jesús Bola autor, compositor, productor, director musical, arreglista y sobre todo innovador, quien cuenta con una amplísima formación musical a sus espaldas.

Bola ha trabajado con los más grandes, destacando de una larga lista Paco de Lucía, Camarón, Raimundo Amador, Joaquín Sabina, Rocío Jurado o Joaquín Cortés, entre otros. Ha colaborado también con Ennio Morricone y Howard Shore, siendo destacable su labor como ingeniero de sonido con Pepe de Lucía con el que obtuvo un Grammy.

También dirigió a la Royal Philharmonic Orchestra en "Soy Gitano"

D. Matías Payán Melo

Natural de Gines, padre de 5 hijos y abuelo de 8 nietos, Matías ha sido concejal de Gines ocupando este cargo en las delegaciones de Festejos, Cultura y Juventud, manteniendo siempre un estrecho vínculo con la vida cultural del pueblo.

Amante de la historia y el flamenco, su inquietud le ha llevado a investigar para seguir ampliando su formación. Ha sido pregonero de la Semana Santa y el Rocío en numerosas ocasiones dentro y fuera de la provincia de Sevilla.

Con dotes para la comunicación tiene varios libros pendientes de ver la luz habiendo escrito también numerosos artículos, investigaciones históricas y publicaciones, siendo la más reciente su libro "Santa Rosalía. Puerta de Gines".



Ámbito Asociativo:

La Regüerta Ecológica

Con el objetivo de enseñar otra forma de consumo respetuosa con el medio ambiente, con los productores y con las personas que trabajan la tierra nace en 2012 el grupo de consumo "La Regüerta Ecológica del Aljarafe". Desde este colectivo con sede en Gines se plantean proyectos, ideas y foros de debate en pro de una mejora en nuestra calidad de vida a través de sencillos gestos y de un cambio de mentalidad.

El tercer sábado de cada mes celebran un Mercado Agro-ecológico en el Parque municipal, una cita sinónimo de éxito que cuenta cada vez con más afluencia.



Deportes:

Club de Petanca de Gines:

Fundado en el año 1991 actualmente lo conforman más de un treintena de socios que a diario entrenan en las pistas del Polideportivo municipal. Esta rutina se completa con las competiciones y torneos del fin de semana.

Sus integrantes señalan que la petanca fomenta la concentración, la visión, la perspectiva y la unión, no sólo entre el grupo, sino también entre clubes.



Mérito Empresarial:

Golosinas Ramírez

Creada en el año 1994 de la mano de José Ramírez Jiménez y su hijo José Ramírez Rodríguez (actualmente al frente del negocio), nace Golosinas Ramírez. Inicialmente dedicados a la auto-venta, en el momento que la empresa comienza a crecer el sistema de trabajo cambia a la pre-venta y distribución de golosinas y artículos relacionados. Actualmente cuentan con dos tiendas, una en Gines y otra en Tomares, un almacén en el Polígono y 17 empleados, siendo referentes en el sector en Sevilla y provincia.



Superación Personal

Rocío Míguez Manjón:

Nacida en Gines en 1934, Rocío "La del Batato" es la mayor de 7 hermanos, a los que se encargó de cuidar junto a su madre.

Con apenas 8 años comienza a trabajar, algo que siempre ha hecho y muy duro para sacar adelante a su familia.

Su inquietud y ganas de saber le llevaron en 2008 a completar su formación de la mano del Centro municipal de Educación Permanente. Desde entonces es una ávida lectora, participa en todos los talleres y actividades culturales que puede y ha puesto en marcha su propio blog.

Ayuda Humanitaria

Jaime Parejo García

Vecino de Gines y bombero del Ayuntamiento de Sevilla, Jaime Parejo es actualmente el investigador y docente con mayor reconocimiento oficial a nivel internacional en la especialidad de "Aprendizaje y Conducta de Perros de Búsqueda, Detección y Salvamento". Gracias a su novedosa obra científica, el método ARCON, ha incrementado el salvamento de vidas en todo el mundo frente a situaciones de desastres como los terremotos, deslizamientos o minas antipersona, siendo un gran avance a favor de la humanidad. Sus

Embajadores de Gines

Banda Municipal de Gines

Esta agrupación musical nació en el año 2001 y a pesar de ser una formación joven han experimentado una gran evolución a lo largo de estos años que hace que se muevan con calidad y soltura por distintos géneros como la música clásica, contemporánea y de películas. Han actuado por toda Andalucía participando en certámenes, conciertos y procesiones, destacando su implicación en las actividades locales. Dirigida por Rafael Rebollo actualmente la componen unos 50 músicos de todas las edades.

Juan Antonio Hurtado

Nacido en Gines en el año 1936, padre de 3 hijos y abuelo de 2 nietos, Juan Antonio Hurtado es uno de los miembros fundadores del grupo Amigos de Gines. De sus manos han nacido afamadas composiciones como las Sevillanas del buen rociero, Que en Gines no pasa ná, Lo sabe el sol y la luna o el Himno de la Coronación Canónica de Nuestra Señora de los Dolores, entre otras. Aunque hace años que dejó la formación para dar paso a nuevos integrantes siempre ha seguido escribiendo y componiendo para su gran musa; Gines.



Integración

Carlota Herrera Vega

Maestra de profesión, Carlota Herrera lleva a gala eso de que el miedo se combate con conocimiento. Y así lo hace día a día porque de la mano de su hijo Rafa, con autismo, ha aprendido a hacer frente a la discapacidad tratando de buscar recursos y medios que hagan que goce de una vida lo más normalizada e integrada posible. Ella lucha a diario para que personas como Rafa sean ciudadanos de total derecho y que puedan disfrutar de una vida plena, para lo que es necesario que el resto de la sociedad favorezca estas oportunidades.

Gines Integra

El Centro Especial de Empleo "Gines Integra" se crea en el año 2009 con el objetivo de integrar laboralmente a personas con discapacidad. Sus miembros poseen discapacidades físicas, intelectuales y sensoriales, y se encuentran ubicados en diversas áreas municipales trabajando en puestos adaptados a sus dificultades y ofreciendo servicios de calidad y muy necesarios al ciudadano. Ac-



Educación:

Proyecto Aula Abierta de Mayores

El programa de Aula Abierta de Mayores tiene como objetivo acercar la Universidad a los pueblos y a aquellas personas mayores de 55 años que no pudieron asistir en su juventud. Viene apoyado por diferentes administraciones como la Junta de Andalucía, la Diputación de Sevilla, la Universidad Pablo de Olavide, y el Ayuntamiento de Gines. Se implanta en Gines en el curso 2007/08. Desde entonces han pasado por sus aulas más de cien mayores que se han convertido en universitarios, erigiéndose como parte de la vida cultural de Gines y referente en la comarca.



A Título Póstumo:

Isabel Osca Moreno

De origen conquense, esta actriz llegaba a Gines en el año 1970 sintiéndose desde entonces una vecina más del municipio donde crió a sus 5 hijos y en el que se implicó activamente. Aunque tuvo que hacer un paréntesis en su carrera para sacar a su familia adelante, siendo sus hijos ya mayores volvió a los escenarios y se sucedieron los papeles en teatro, cine y televisión. Amante de la cultura y autodidacta no dudó en formar parte del programa Aula Abierta. "La madreña", como se la conocía cariñosamente, falleció en 2011 dejando su huella en los que la conocieron.



MERCAUTO

ALJARAFE, S.L.








BATERÍA de 45 Amp.....45,00 €

BATERÍA de 55-60 Amp.....59,00 €

BATERÍA de 75 Amp.....69,00 €

TENEMOS TODO TIPO DE BATERÍAS

CONSULTENOS PRECIOS

Recambios y Accesorios para el Automóvil

CARROCIERÍAS - BATERÍAS - FILTROS - FRENO PILOTOS - EMBRAGUES - CORREAS
AMORTIGUADORES - ACEITES - ELEVACIONES

Estamos en Pol. Ind. Servialsa calle H, nº 11 (Gines) Tlf: 954 719 388 - Fax: 954 719 209 - Móvil 650 712 515

Guadalinfo Gines, una herramienta práctica de empleo

La extensa red de centros en Andalucía presta todo su apoyo a empresas y desemplea-

REDACCIÓN

En contra de la idea generalizada, el centro Guadalinfo Gines, puesto en marcha por el Ayuntamiento en 2010, es mucho más que un lugar de libre acceso a Internet o un espacio virtual donde iniciarse en las nuevas tecnologías. Hace tiempo que ha orientado sus pasos a facilitar al usuario la búsqueda de trabajo y al asesoramiento en nuevas iniciativas empresariales. Desde 2011, Guadalinfo Gines, y los casi 800 centros existentes en Andalucía, han entrado de lleno en una tercera etapa denominada como "innovación social", que supone una mayor implicación de estos lugares virtuales con el entorno laboral. Situado en la Casa de la Juventud, en la calle Fray Ramón de Gines, el centro dirige sus esfuerzos actualmente hacia tres líneas fundamentales de trabajo: los cursos de formación a desempleados, la búsqueda de empleo y el emprendimiento. Para ello vienen potenciando una serie de alianzas tendentes a favorecer la interacción entre el mundo virtual, los individuos y las empresas.



A diario desde Guadalinfo se imparten cursos relacionados con las nuevas tecnologías.

Formación

Al margen de sus habituales cursos de iniciación a la informática, Guadalinfo Gines pondrá en marcha en el mes de marzo una serie de talleres específicos de formación práctica a desempleados. El abanico es muy amplio y abarca desde aprender a gestionar el correo electrónico hasta afrontar con garantías una entrevista de trabajo. Los usuarios interesados, además, tendrán la posibilidad de saber cómo obtener e instalar un certificado digital, elaborar su currículum profesional, utilizar de forma óptima Internet o las redes sociales para encontrar trabajo o acceder a las numerosas ofertas que Guadalinfo publica periódicamente en las redes sociales.

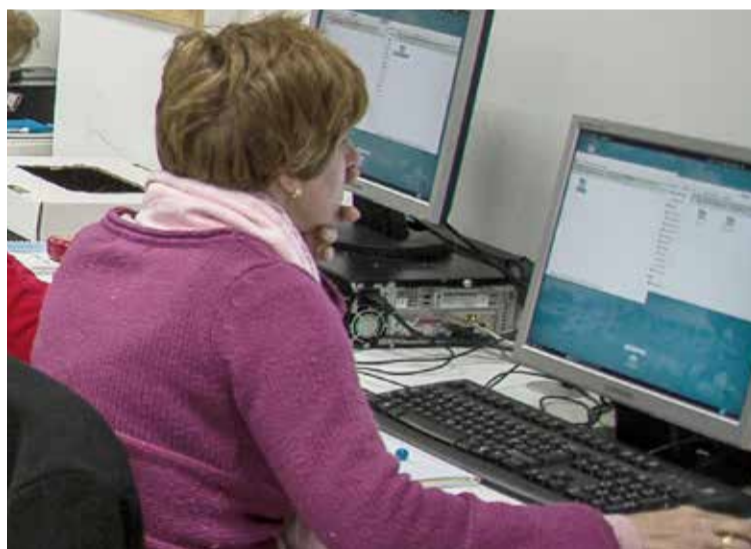
Empleo

Es aquí donde más hincapié está haciendo Guadalinfo Gines por constituirse en una herramienta práctica

de búsqueda de empleo. Desde hace dos años viene sirviendo de enlace en el envío de documentación laboral a empresas y al lanzamiento de ofertas y demandas de trabajo, favoreciendo así la visibilidad del usuario en la red.

Empresa

Dentro de la tercera etapa denominada "innovación social", se ha puesto en marcha un novedoso sistema de mentores de apoyo a empresas y nuevas iniciativas emprendedoras. Se trata de dotar al emprendedor de una red de profesionales experimentados que guiarán sus pasos y analizarán la viabilidad del proyecto en el mundo empresarial. De esta manera, el futuro empresario no estará solo y podrá contar con el asesoramiento necesario para llevar a cabo su idea, evitando caer en los errores más comunes. Los centros Guadalinfo fueron creados en 2003 con la implicación de todas las administraciones públicas del



ámbito autonómico. La primera fase sirvió para reducir la denominada "brecha" digital en poblaciones menores de 10 mil habitantes. En 2009, segunda etapa más conocida como

"de los retos", presta especial atención a las ideas de los usuarios con inquietudes empresariales. Actualmente, y desde 2011, atraviesa por la llamada "innovación social", que

Guadalinfo en cifras

- ✓ Año de creación en Andalucía: 2003
- ✓ 800 oficinas en Andalucía
- ✓ 8 millones de usuarios
- ✓ 7 millones de páginas visitadas en 2013
- ✓ 1.200 noticias publicadas al mes

En Gines

- ✓ Puesto en marcha por el Ayuntamiento de Gines en 2010
- ✓ 1.900 usuarios totales

compagina el apoyo al empleo con el uso de sus instalaciones para el estudio, labores profesionales y asesoría. Fruto de esta transformación, han sido muchos los proyectos llevados a cabo por esta comunidad virtual en Andalucía. Alrededor de 1.600 iniciativas en activo en el último año dan muestra de lo práctica que puede llegar a ser como herramienta virtual para el empleo.

GUADALINFO GINES
c/ Fray Ramón de Gines, 11A
HORARIO:

	MAÑANA	TARDE
Lunes:	cerrado	16:00 a 21:00
Martes:	8:30 a 14:00	16:00 a 21:00
Miércoles:	8:30 a 14:00	cerrado
Jueves:	cerrado	16:00 a 21:00
Viernes:	8:30 a 14:00	16:00 a 21:00

ACUÑACIONES DEL SUR BORSOT-PESO

TALLERES Y FABRICACIÓN PROPIA - TROFEOS Y MEDALLAS, LLAVEROS, PLACAS, ARRAS DE BODA...

Pol. Ind. Servialsa C/ B - Nave 26 - 41960 Gines (Sevilla)
Tel.: 95 719 342 - 619 060 121 - E-mail: acunacionesdelsur@gmail.com - www.acunacionesdelsur.com

COMPRA Y TAPEA EN GINES

¡¡ Busca la pegatina en los establecimientos asociados!!

¡¡ CAUIDAD Y SERVICIO!!

Anuncio patrocinado por ACUÑACIONES DEL SUR BORSOT-PESO



GINes TONIC'S CUP

El *gin-tonic* se ha convertido de un tiempo en esta parte en la bebida de moda en pubs, licorerías, bares y restaurantes. Pero cuidado: no todo lo que nos sirven por ahí obedece a la naturaleza originaria de este clásico. Existe una estrecha línea que jamás debemos cruzar en su elaboración si no queremos convertir un digestivo medicinal en un cóctel de explosivas consecuencias. Un auténtico *gin-tonic* estará compuesto siempre de ginebra, tónica y pequeños twists aromatizantes de limón, naranja o cualquier otro que forme parte de la composición de la ginebra elegida. Nada más. Todo lo demás es una pésima función de teatro que no justifica el elevado precio de la representación.

Les presentamos las propuestas de los establecimientos más selectos del ramo en nuestro municipio. Son La Cubana, El Bosque, La Lola, New Lennon y Zinamomo coffee-lounge. Con sumo placer nos ofrecen auténticos gin-tonics preparados por expertos profesionales. Una gran selección que hemos denominado Gines tonic's cup para deleite de los amantes de esta bebida. ¿Gustan?



Un espacio para los sentidos

Degustar un buen café o una copa en sus amplios y cuidados jardines en compañía de los amigos es una experiencia en todos los sentidos. Inaugurado en 2005, compagina el encanto de las viejas residencias de verano de los 60 con la modernidad que preside su sala principal. El establecimiento posee una gran variedad de cartas de cafés, copas, ginebras, licores y repostería. La música es variada y el ambiente sosegado. Horario: desayunos y de 16:00 horas a madrugada (abierto todos los días). Dirección: Avenida de Europa, nº98. Ctra. Sevilla-Huelva. Web: www.zinamomo.com



GIN-TONIC ZINAMOMO
 Ginebra: Mombasa "Antiox".
 Tónica: Schweppes o Nordic blue.
 Bótanicos: varita de canela en rama.
 Precio: 6 €



GIN-TONIC LA LOLA
 Ginebra: Rives especial (London Dry)
 Tónica: Fever-Tree
 Bótanicos: Twist de limón y naranja, fresa y mora en rodajas
 Precio: 6 €



Jóvenes y amigos

No ha cumplido aún el año de vida y ya es el local de moda de toda una generación de jóvenes veinteañeros amigos de Diego, el propietario. Los sábados ofrece conciertos de "flamenquito" más variado interpretado por músicos locales. Un ambiente sano donde disfrutar, además, de lo último en música y paladear todo tipo de cócteles. Horario: de 18:00horas a madrugada (lunes, cerrado). Dirección: calle Fray Ramón de Gines, nº 43 Correo: lalolacafecopas@hotmail.com



Ambiente familiar

Este antiguo chalé de los años cuarenta posee aparcamiento propio y dos grandes terrazas donde disfrutar en familia de una agradable tarde de cafés o un refrescante mojito cubano, especialidad de la casa. Además, cuenta con una zona dedicada a billares, futbolines, máquinas de dardos y todo tipo de juegos. La música es de libre difusión, un aliciente más para relajarse y disfrutar libre de ataduras. Horario: de 16:30 horas a cierre (lunes, cerrado). Dirección: Avenida de Europa, nº 8. Teléf: 95471 79 72 Correo: barelbosque@yahoo.es



GIN-TONIC EL BOSQUE
 Ginebra: Rives especial (Londron Dry).
 Tónica: Schweppes.
 Bótanicos: Twist de naranja y limón
 Potenciadores: Angostura de naranja
 Precio: 6 €



Un clásico renovado

Es el pub más longevo de cuantos existen en Gines (1982). Remozado hace dos años, no ha perdido la esencia originaria que ha sabido adaptar bien a los nuevos tiempos. En sus estanterías podemos encontrar más de 40 marcas diferentes de ginebras y ronés a unos precios estables. Clasicismo y vanguardia a partes iguales.

Horario: de 16:00 horas a madrugada (abierto todos los días)

Dirección: calle Pío XII, nº 2



LENNON-TONIC

Ginebra: Tanqueray ten

Tónica: Schweppes.

Botánicos: twist de naranja, limón y golpe exótico de melón

Precio: 7 €



La Cubana Café - Copas

GIN-TONIC LA CUBANA

Ginebra: D'Azahar (genuina andaluza, gama Premium)

Tónica: Schweppes.

Botánicos: twist de naranja, rodaja fresa y varita de canela

Precio: 7,50 €



Compromiso con la calidad

Pocos establecimientos pueden presumir de servir uno de los mejores cafés de la zona. El aroma y la música que emanan en el local invitan a la calma y la charla pausada alejados de estridencias. Cuenta con un variado surtido de bebidas nacionales y de importación de excepcional calidad. Está especializado en mojitos y caipiriñas.

Horario: de 16:00 a madrugada (abierto todos los días)

Dirección: Avenida de la Constitución, nº 24

Teléf: 954 71 30 68

CONSEJOS DE EXPERTO

por Manuel Enríquez Carmona (Monitor, sumiller y asesor de hostelería)

1. "El *gin- tonic* ha de servirse siempre en copa de balón".
2. "La ginebra ha de estar fría o en una copa enfriada previamente".
3. "La cantidad exacta de ginebra en un gin- tonic es de 4 a 5 cl. No más".
4. " El hielo siempre en cubitos y consistentes".
5. "La tónica se añade por el borde de la copa muy pausadamente para ayudar a mezclarla con la ginebra".
6. "Para potenciar los aromas de la ginebra se emplearán twist de cítricos o bayas, nunca zumos de ningún tipo".
7. "Un gin- tonic jamás se mezcla o agita con una cuchara. Eso es teatro".



¿Sabías qué...

...la marca española Rives especial es la mejor ginebra destilada del mundo después de la campeona escocesa Tanqueray Ten?
... que la ginebra es originaria de un aguardiente holandés llamado Genever?

Esto es Gines y aquí hay... Carnaval

La celebración, organizada por la delegación de Festejos del Ayuntamiento, volvió a superar todas las expectativas.

REDACCIÓN

Tras haber pasado hace unos años por una época de declive, el Carnaval de Gines se ha convertido en los últimos tiempos en uno de los eventos más importantes de cada año en la localidad, gracias sobre todo al impulso que se le ha dado desde la delegación de Festejos del Ayuntamiento con la participación activa de todos los amantes de esta fiesta.

La mayor prueba de este crecimiento es la progresiva incorporación de más días al Carnaval, en 2014 dos más, convirtiéndose de nuevo este año en el más largo de la historia, desde el 8 de febrero hasta el 1 de marzo, incluyendo el Entierro de la Sardina.

Pero nuestro Carnaval no sólo se ha vivido intensamente en Gines, sino en toda la provincia, gracias a la participación de una gran cantidad de agrupaciones y a la retransmisión de más de 50 horas en directo a través de El Correo de Andalucía TV, con una señal producida por la emisora municipal GinesTV.com que también pudo verse a través de las webs www.ayuntamientodegines.es y www.elcorreoweb.es, y mediante la APP oficial de la fiesta, novedad este año y disponible para Android y iPhone.

Las cifras hablan por sí solas, y sitúan al Carnaval de Gines como el gran referente de esta fiesta a nivel provincial: más de 80.000 visitas a la web www.carnavaldegines.es, más de 1.000 descargas de la App oficial del Carnaval, y una amplísima presencia en las redes sociales, con más de 10.800 mensajes de casi 2.600 usuarios de Twitter con la etiqueta #CarnavaldeGines.

Gala Inaugural

La fiesta adelantaba este año su inicio una semana con la Gala Inaugural, que se celebró el pasado día 8 en "El Tronío" y que se incorporaba este año por primera vez al extenso programa del Carnaval. El acto incluyó la proclamación oficial de los Ninfos 2014, encarnados por Carmen Mora y Francisco Román, así como el Pregón del Carnaval, que este año corrió a cargo de Manuel Garrido "Mané". Durante su intervención, el pregoneiro contó con la colaboración de un buen número de amigos, realizando con la ayuda de diferentes vídeos un detallado repaso por su trayectoria



El primer premio de chirigotas fue para "Los Reyes"

FOTO: ESTANI



Proclamación de los Ninfos Carmen Mora y Paco Román.

FOTO: ESTANI

carnavalesca. El cierre de la gala llegaba con la esperada actuación de la agrupación gaditana "Los Piquislavis", integrada por varios componentes de la conocida Chirigota del Sheriff, que

convirtiéndose en el más multitudinario de la historia y batiendo récords en cuanto al número de carruajes que desfilaron por las calles de la localidad. Este año, como gran novedad, la concentración previa tenía lugar en el Paseo Juan de Dios Soto, en lugar de en la Plaza de España, con lo que se logró un mayor lucimiento y vistosidad del pasacalle. Sin duda, uno de los grandes atractivos fue el carruaje de los Ninfos, una espectacular recreación del mítico Tren Transiberiano, elaborado como cada año por parte del Ayuntamiento con materiales reciclados. Tras el "chupinazo", comenzaba el desfile, que llenó de color y alegría las calles de la localidad hasta llegar al Pabellón, donde se procedió a la entrega de premios de los concursos de disfraces y carruajes, este año con integrantes del nuevo grupo de voluntariado juvenil "Juntos hacemos +" como jurado. La fiesta continuó con la animación de DJ Tente y el servicio de ambigü de

El trió Los Piquislavis en la Gala Inaugural.



El trió Los Piquislavis en la Gala Inaugural.

FOTO: ESTANI



Momento del Pregón de J. Manuel Garrido "Mané".

FOTO: ESTANI

arrancaron las carcajadas del numeroso público asistente con un amplio repaso a modo de antología de su chirigota.

Concurso de Agrupaciones

Tras la Gala Inaugural, el día 12 comenzaban las semifinales del Certamen Carnavalesco de Agrupaciones en Gines (CECAG), que volvió a batir todos los récords de los 25 años de historia del concurso con 50 agrupaciones inscritas. Llegados desde diferentes lugares de las provincias de Cádiz, Huelva y Sevilla, los grupos participantes demostraron un altísimo nivel sobre las tablas del Tronío, teniendo la organización que ampliar un día más esta fase previa debido al gran número de agrupaciones inscritas. Después de cinco días de semifinales, se clasificaron para la Gran Final del día 21 las 11 mejores agru-



Parte del equipo que hace posible el Carnaval.

FOTO: ESTANI

la Asociación Amigos de los Reyes Magos, todo ello en medio de un gran ambiente en el que todo el pueblo se puso el disfraz para disfrutar de su Carnaval.

El sábado, Entierro de la Sardina

Pero el Carnaval 2014 no termina, ya que el broche de oro lo pone el VIII Entierro de la Sardina, que comienza con una concentración en la Plaza de

España y continúa con el posterior pasacalle hasta el Parque de la Cultura. Ese día el plato fuerte será la actuación del cuarteto de Cádiz "Los que siempre se pasan de tiempo", conocidos como "Los de la Heidi", así como la participación de las mejores agrupaciones del concurso.

El Carnaval en cifras

- ✓ 9 días de Carnaval, el más largo de la historia
- ✓ 50 agrupaciones inscritas (24 comparsas, 22 chirigotas y 4 cuartetos).
- ✓ Cerca de 1.000 participantes en el escenario de El Tronío, llegados desde San Fernando, El Puerto de Santa María, Isla Cristina, Conil, Carmona, Alcalá de Guadaíra, Dos Hermanas, Huelva, Sevilla, Arahal, Los Palacios, Coria del Río, Camas, Tocina, Mairena del Alcor, Tomares, Las Cabezas de San Juan, Bollullos del Condado, Lantejuela, Brenes, Burguillos, San José de la Rinconada, y Écija, además de Gines.
- ✓ 50 horas de emisión en directo a través de El Correo de Andalucía TV y www.elcorreoweb.es, en una producción de GinesTV.com
- ✓ Más de 80.000 visitas a la web www.carnavaldegines.es
- ✓ Más de 10.800 mensajes de casi 2.600 usuarios de Twitter con la etiqueta #CarnavaldeGines
- ✓ 1.000 descargas de la App oficial del Carnaval, disponible gratuitamente para Android y iPhone
- ✓ Cerca de 20 carruajes y una masiva participación en el Gran Desfile de Carnaval más multitudinario
- ✓ 36 premios en los diferentes concursos de agrupaciones, carruajes y disfraces



El espectacular carruaje de los Ninfos recrea el mítico Transiberiano.

FOTO: ESTANI



El primer premio de cuartetos fue para "1,2,3...responda Magüé".

FOTO: ESTANI



"Las bolas del mundo" ganaron el primer premio de grupo

FOTO: ESTANI



El premio al mejor disfraz masculino infantil se lo llevaron "Las palomitas"

FOTO: ESTANI

PREMIOS CARNAVAL DE GINES 2014

COMPARSAS

1. El guardián del tesoro (Isla Cristina, Huelva)
2. El Santo Ángel (Gines)
3. La reina de mi casa (Sevilla)
4. El rincón de las verdades (Sevilla)
5. El pájaro (Carmona)

CHIRIGOTAS

1. Los Reyes (Gines)
2. Los caballeros del celiaco (Gines)
3. La comparsa del Tarifa (Gines)
4. Los recomendaos (San Fernando, Cádiz)

CUARTETOS

1. 1, 2, 3... responda Magüé (Gines)
2. Los quéchuas (Tocina)

PREMIOS DEL PÚBLICO

- Comparsas: Los Ambulantes (Sevilla)
 Chirigotas: El Gran Pri (Gines)
 Cuartetos: 1, 2, 3... responda Magüé (Gines)

PREMIOS ESPECIALES

- Perlita de Oro: Ramón Navarro
 Mejor Pasodoble: El primer llanto (Alcalá de Guadaíra)
 Mejor Pasodoble dedicado a Gines: Los Reyes
 Mejor Letrista Chirigota: Daniel Tarifa
 Mejor Letrista Comparsa: La reina de mi casa (Sevilla)
 Mejor Letrista Cuarteto: Manuel Pérez
 Mejor Tipo: El guardián del tesoro (Isla Cristina, Huelva)
 Por su especial dedicación al Carnaval:
 Concepción Mora Garrido

CONCURSO DE DISFRACES

DISFRAZ DE GRUPO

- 1º.- Premio: Trofeo + 150 €
 Bolas del mundo
 2º.- Premio: Trofeo + 100 €
 Bolas de nieve
 3º.- Premio: Trofeo + 80 €
 Los malos se apoderan del cuento
 4º.- Premio: Trofeo
 Las bañeras

* TROFEO A LA AGUJA DE ORO

- Macarena Yanes Rubio
 * TROFEO AL MEJOR DISFRAZ INDIVIDUAL
 Inés (Mary Poppins reciclada)
 * TROFEO AL MEJOR DISFRAZ FEMENINO INFANTIL
 Candela (mesa de spaghetti)
 * TROFEO AL MEJOR DISFRAZ MASCULINO INFANTIL
 Víctor García y Mario Cabrera (palomitas)
 * TROFEO AL MEJOR DISFRAZ DE PAREJA
 Hadas de las flores
 * TROFEO A LA MEJOR COREOGRAFÍA
 El cochecito Lerén
 * TROFEO AL MEJOR MAQUILLAJE
 Macarena y María (Primavera)

CONCURSO DE CARRUAJES

- 1º.- Premio: Trofeo + 250€
 El castillo medieval
 2º.- Premio: Trofeo + 150€
 El cochecito Lerén
 3º.- Premio: Trofeo + 100€
 Las barbies

La esperanza llevada desde el Aljarafe a todo el mundo

La empresa Vision Sistemas de Localización ha patentado Keruve un dispositivo único a nivel mundial para personas con alto riesgo de pérdida como son los afectados de Alzheimer.

REDACCIÓN

“La mayor recompensa y lo que te carga las pilas para seguir luchando por esto es comprobar que tu tiempo y esfuerzo sirven para ayudar a otros”. Esta afirmación condensa la esencia de Vision Sistemas de Localización, una empresa de base tecnológica dedicada a la investigación, diseño y comercialización de localizadores miniaturizados para personas con alto riesgo de pérdida nacida en 2005 gracias al esfuerzo y la esperanza de dos jóvenes movidos por su afán de hacer algo por esta sociedad. En 2004 mientras estudiaban Telecomunicaciones, Paqui García y Abilio Caetano vieron con impotencia como se sucedían las noticias de personas con Alzheimer que se habían perdido y cuyo desenlace había sido trágico. Conscientes de la existencia de una problemática a la que nadie daba respuesta decidieron investigar seguros de que podían cambiar esto. “Nos llamaba la atención ver como nadie hacía nada al respecto, por eso nos motivó el hacer algo que tuviera un impacto positivo en la sociedad”, afirma Abilio. Comienza entonces un largo y difícil camino en el que las palabras de ánimo y la esperanza de cientos de afectados de Alzheimer eran los motores para seguir adelante. Tras ganar el Concurso de Emprendedores Universitarios del Grupo Joly y la Fundación EOI en 2005 y para ir financiando su investigación se fueron presentando con éxito a numerosos concursos, lo que les permitió ir desarrollando su idea. Paralelamente iban entrando en contacto directo con asociaciones y familiares de afectados para conocer sus necesidades reales y presentar un producto que respondiera de manera eficaz a los problemas de desorientación que sufren estas personas. Con un esfuerzo diario y encargándose personalmente de todo (desde el diseño y desarrollo hasta el ensamblaje de piezas), en el año 2007 realizan la primera prueba piloto con 10 familias para comprobar de forma práctica el funcionamiento del dispositivo y realizarle las mejoras pertinentes. Así nació Keruve, un sencillo sistema de localización directo y específico



Abilio Caetano y Paqui García con el dispositivo Keruve

FOTO: PAREJO PHOTOS

para personas con Alzheimer integrado por un reloj con GPS de apariencia normal que porta la persona afectada y un receptor-localizador portátil que con el sencillo gesto de apretar un botón indica la posición del reloj actualizándola bajo demanda y a tiempo real. Llegó la recompensa La Confederación Española de Asociaciones de Familiares de Personas con Alzheimer y otras Demencias (CEAFA) señala al Alzheimer como la “epidemia del siglo XXI”. Esta patología neuro - degenerativa afecta a más de 3,5 millones de personas en España entre quienes la padecen directamen-

te y sus cuidadores, lo que da una idea del gran impacto positivo de Keruve. Este dispositivo comenzó a comercializarse en 2008 habiendo recibido

Con numerosos reconocimientos, apariciones en prensa y varias patentes a nivel internacional actualmente venden a todo el mundo teniendo

clientes en Alemania, EE UU, Francia, Portugal, Brasil, Canadá, Holanda o Reino Unido, entre otros. Esta empresa, cuya

sede está ubicada entre los términos de Gines y Espartinas, y con filial en Toulouse cuenta con 17 empleados y venden al año en torno a 800 ejemplares habiéndose convertido en líderes y pioneros en un sector en el que no tienen competencia. “Si no existiéramos muchas personas estarían viviendo en peores condiciones”, señala orgulloso Abilio Caetano al comprobar como “...nuestro tiempo sirve para ayudar a otros”. La clave; ser el único producto del mercado creado específicamente para personas con alto riesgo de pérdida como los afectados de Alzheimer y basado en la sencillez, factor esencial teniendo en cuenta que en la mayoría de los casos los cuidadores son personas de avanzada edad y en ocasiones no familiarizadas con las nuevas tecnologías. Además de mejorar la versión actual (es ya la cuarta) trabajan para dar a conocer el producto: “En ocasiones nuestro mayor handicap es darnos a conocer, que las familias sepan que existimos”. En este sentido cuentan con una web dinámica y actualizada: <http://www.keruve.es> **Pikavú** En 2009 lanzan también con éxito al mercado Pikavú un sistema de localización pensado y diseñado especialmente para niños que padecen autismo.

3 sencillos pasos que contribuyen a salvar vidas

1. Encender y colocar el reloj que llevará la persona con Alzheimer.
2. El cuidador/a pulsará el botón del localizador portátil para conocer la situación del enfermo.
3. El cuidador/a localiza al enfermo de forma inmediata (tiempo máximo de 30 segundos) evitando con ello situaciones de riesgo.

desde entonces el reconocimiento de entidades y asociaciones relacionadas. En este sentido el Centro de Referencia Estatal de atención a personas con Alzheimer y otras demencias del Imsero en Salamanca reconoce “... la enorme contribución de Keruve a mejorar la calidad de vida de estas personas y la de sus cuidadores”.

sede está ubicada entre los términos de Gines y Espartinas, y con filial en Toulouse cuenta con 17 empleados y venden al año en torno a 800 ejemplares habiéndose convertido en líderes y pioneros en un sector en el que no tienen competencia. “Si no existiéramos muchas personas estarían viviendo en peores condi-



Keruve consta de un reloj con GPS y un receptor portátil

Las claves que hacen de Keruve algo único:

- ✓ Es el único localizador del mercado específico para personas con Alzheimer.
- ✓ Su funcionamiento es sencillo e intuitivo: control directo con receptor portátil y táctil con una interfaz de fácil manejo.
- ✓ Es fiable: su reloj cuenta con un cierre de seguridad,

- permite fijar áreas de seguridad y posee 4 sistemas de posicionamiento.
- ✓ Alta autonomía: sistema multi-litio patentado por Keruve. El reloj alcanza 3.5 días de autonomía.
- ✓ Es discreto: su apariencia es de normalidad ya que el sistema GPS queda escondido

- do en la parte inferior de la muñeca. Cuenta con varios diseños de señora y caballero.
- ✓ Permite la autonomía de la persona que lo porta.
- ✓ Es resistente y fiable
- ✓ Mejora la calidad de vida de las personas con Alzheimer y de sus cuidadores

PERFIL

A bilio Caetano Pereira, de 34 años, pasó su infancia en Gines. Comenzó estudiando en el colegio Huerta Santa Ana y aún recuerda con cariño sus años en el colegio Nuestra Señora de Belén, de donde volvía corriendo para entrenar junto a su padre. Posteriormente estudió en el Instituto El Majuelo. Abilio y su familia siempre han estado vinculados al mundo empresarial, siendo de hecho muy conocidos en la localidad por ser los dueños del Gimnasio Ludens. Una vez terminado el Instituto comenzó a estudiar la ingeniería de Telecomunicaciones donde conoció a Paqui García Rivera, junto a la que creó Vision Sistemas de Localización, una empresa afincada en el límite entre los municipios Gines y Espartinas con vocación de ayudar a los demás.

La campaña de poda avanza a buen ritmo

REDACCIÓN

Como cada año, la campaña de poda invernal llevada a cabo por la Delegación de Medioambiente del Ayuntamiento de Gines espera concluir sus trabajos de manera satisfactoria a finales de febrero. La poda, que fue iniciada a principios de diciembre atendiendo a las llamadas de vecinos, comenzó con la eliminación de ramas caídas en el viario público y en algunos domicilios debido al intenso viento. Posteriormente, y una vez superada la festividad de Reyes, se ha dado paso a la denominada poda de formación en el Parque Teniente Guillermo Antúnez, Plaza de La Merced, Plaza de Abastos y los colegios Abgena, en La Mogaba, y el centro Ntra. Sra. de Belén, en El Prado. Las actuaciones realizadas se han dirigido a aliviar de ramas a las tipuanas sobrecargadas y las jacarandas o falsas acacias. A finales de febrero se realiza un importante trabajo en la Urbanización La Pilarica consistente en la poda de eucaliptos y en el Parque Municipal Concejala Dolores Camino, donde se llevan a cabo labores de rejuvenecimiento del amplio arbolado. Al término de la campaña, y atendiendo de nuevo la demanda vecinal, los trabajos irán dirigidos especialmente a los naranjos, cuya poda de formación permite retrasar las actuaciones a lo largo de todo el año al igual que los setos y arbustos. Para llevar a cabo estos trabajos de poda en todas sus variantes y el mantenimiento de parques y jardines, la Delegación de Medioambiente cuenta con un equipo humano que oscila entre seis u ocho operarios. El material técnico empleado está compuesto por maquinaria de cortes tales como motosierras, pértigas de motosierras, tijeras de fuerza y de mano, camiones con plumas y cuerdas, entre otros.



Trabajadores de Medio Ambiente realizan las labores de poda.

FOTO: ARCHIVO

Acreditaciones profesionales en la Agencia de Desarrollo

De cara a la próxima Convocatoria 2014 de Formación Para el Empleo, la Agencia de Desarrollo Local del Ayuntamiento de Gines está trabajando en la acreditación de nuevas especialidades formativas, al objeto de que los próximos cursos de FPE que se impartan sean valederos para la obtención de los correspondientes "Certificados de Profesionalidad", documento oficial acreditativo de las competencias profesionales que tiene una persona para el desarrollo de una actividad laboral. Estas acciones, en trámite de homologación, abarcan familias y áreas profesionales muy diversas, entre las que podemos citar administración y gestión, ornamentales y jardinería, agricultura ecológica, artes gráficas, comercio y mercadotecnia, electricidad y electrónica, informática y comunicaciones, hostelería y turismo, seguridad y medioambiente y servicios socioculturales. De esta forma, se pretende ajustar la formación a las necesidades del mercado de trabajo y capacitar a las personas desempleadas para el desempeño cualificado de una profesión.

Las chicas del croché



REDACCIÓN

Rosita, Dioni, Maribel, María Jesús, Pepi, Loli y así hasta casi una treintena de mujeres se reúnen cada jueves por la tarde en la "Casa Amarilla", situada en el número 10 de la calle Sevilla, para dar rienda suelta a su imaginación en el arte del ganchillo al tiempo que pasan un rato agradable entre sonrisas. El curso, que comenzó en octubre del año pasado y finaliza en junio, está dirigido por María del Carmen Bueno Cidre, profesora con más de seis años

de experiencia en este tipo de labores. Durante tres horas, las alumnas aprenden las infinitas posibilidades creativas y de diseño que posee la modalidad del croché, realizando su propia ropa tales como trajes de flamenca, chalecos, chaquetillas, mantones, complementos e incluso bikinis. La clase está compuesta por mujeres de entre 30 y 60 años y pretende dar respuesta a la gran demanda surgida en los últimos años alrededor de los trabajos con aguja de gancho.



Cerca de 30 mujeres aprenden croché en la Casa Amarilla

FOTOS: PAREJO PHOTOS

Las Escuelas Deportivas de Gines, modelo de gestión en la comarca

Dependientes de la Concejalía de Deportes del Ayuntamiento, las Escuelas municipales conforman la gran oferta formativa en Gines en lo que a materia deportiva se refiere, suponiendo la alternativa de ocio y tiempo libre mayoritaria sobre todo entre la población más joven

REDACCIÓN

Este abanico de posibilidades lo integran hasta 28 disciplinas deportivas entre terrestres y acuáticas, viniendo éstas a su vez divididas en distintos deportes y segmentos de edad a partir de los 5 años. Esto ha consolidado a las Escuelas de Gines como una de las más completas de la comarca.

Una vez abierto el plazo de inscripción, en el que tienen prioridad los empadronados en Gines, el usuario puede elegir aquel deporte que mejor se adapte a sus gustos o necesidades. Además de las diferentes modalidades de natación (inicio, perfeccionamiento, adaptada,...) se puede optar por prácticas como el judo, pádel, mantenimiento, aeróbic o gimnasia rítmica, lo que se completa con las ya tradicionales fútbol, voleibol, atletismo o tenis.

El ingreso en las Escuelas supone para la mayoría de los jóvenes de Gines y de municipios cercanos su primera toma de contacto con la práctica deportiva, factor éste que las ha consolidado como la principal cantera de la que se surten otros clubes en los que continúan su formación posterior. Se da además la circunstancia de que son varios los clubes locales que tienen su origen en las Escuelas y que con el tiempo han adquirido entidad propia llegando a asumirlas (tenis de mesa, ajedrez, petanca, rugby o baloncesto).

Variedad, calidad e instalaciones de primer nivel

Pero lo que sitúa al deporte local en primera línea no es sólo su amplia oferta sino también el hecho de que sea desarrollado en unas instalaciones de alto nivel que han ido modernizándose para dar respuesta a las necesidades de los usuarios, espacios ubicados en el Pabellón Cubierto y el Polideportivo municipal, principalmente.

En este sentido el Polideportivo ha



Más de 1.200 pertenecen a las Escuelas Deportivas Municipales

FOTOS: ARCHIVO



El deporte se practica en unas instalaciones de primer nivel.

sido remodelado en su totalidad recientemente creándose varias pistas de petanca, tenis y pádel, renovándose las pistas de baloncesto, voleibol y fútbol, se ha construido un nuevo Es-

tadio de Fútbol 7 remozándose el de Fútbol 11 Nuevo San José, se cuenta con dos piscinas (verano e invierno), y se ha ampliado el Pabellón con la construcción de más vestuarios, entre

Las Escuelas Deportivas municipales en la presente temporada

ESCUELA	OCUPADAS
NAT. MENORES DE 3 A 5 AÑOS	102
NAT. MENORES DE 6 Y 7 AÑOS	49
NAT. MENORES 8 HASTA 14 AÑOS	73
NAT. ADAPTADA	6
NAT. EQUIPO	32
NAT. ACUAER. MAÑANAS	21
NAT. ACUAER. TARDES	13
NAT. 3ª EDAD	51
NATACION PARA LA SALUD	51
NAT. ADUL. L.X,V 11:30 H.	8
NAT. ADUL. TARDES	58
PREFUTBOL	25
FUTBOL	223
VOLEIBOL	34
ATLETISMO	21
POLIDEPORTIVA	40
TAICHI	15
AEROBIC MAÑANAS	20
SPINNING L.X,V 19:00 H.	14
SPINNING M,J 19:00 H.	14
G. RITMICA	53
JUDO	52
MANTENIMIENTO MAÑANAS	44
MANTENIMIENTO 20:00 H.	18
PRETENIS	23
TENIS NIÑOS	80
TENIS ADULTOS	34
PADEL NIÑOS	16
PADEL ADULTOS	50
TOTALES	1240

otras mejoras.

El deporte, cita obligada en Gines

La temporada, que comprende de octubre a mayo (desarrollándose las escuelas estivales durante julio y agosto) se va combinando con la celebración de torneos, encuentros y mundialitos que favorecen la convivencia con deportistas de la comarca.

En este sentido los resultados y la competición pasan a un segundo plano priorizándose el afianzamiento de la práctica deportiva, la educación en valores y hábitos de vida saludables en un ambiente sano y asesorado en todo momento por monitores debidamente preparados.

Lo anterior hace que más de 1.200 personas de todas las edades practi-

quen algún tipo de deporte de manera habitual y continuada en óptimas condiciones sin necesidad de salir de Gines. De hecho las Escuelas reciben en su seno a una gran cantidad de vecinos de municipios cercanos que han sufrido la merma de estos servicios en sus localidades debido a la crisis.

En Gines la tónica ha sido a la inversa; no sólo se sigue apostando por un deporte basado en la calidad y variedad, sino que además se siguen manteniendo precios con beneficios a familias numerosas, socios, a usuarios con hermanos también en escuelas, y se contemplan subvenciones para personas con dificultades económicas, pudiendo llegar éstas a cubrir incluso el 100% de la cuota.



FERRETERIA PROSPERIDAD, S.L.

Ofrecemos gran variedad de artículos de:

- Ferrería
- Electricidad
- Fontanería
- Bricolaje
- Menaje
- Piscina

P.I. La Cerca del pino
C/ Comercio nº8
41960 Gines (Sevilla)
Tlf: 954 41 60 50
Fax: 954 41 36 31

(Junto al P.I. Servialsa)
www.ferreteriaprospiedad.es
info@ferreteriaprospiedad.es



- 5% en tu próxima compra *

* El importe de este cupón descuento se realizará en una única compra, con importe superior a 30€. Y se podrá canjear hasta el 31 de julio de 2014. No acumulable a otras promociones.

Gines acogió un torneo de fútbol alevín con las grandes promesas de toda Andalucía

El torneo se retransmite por Canal Sur con motivo del Día de Andalucía

REDACCIÓN

Las grandes promesas del fútbol andaluz se dieron cita el día 22 en Gines con motivo de la celebración del Trofeo XXV Aniversario de Canal Sur de categoría alevín, organizado conjuntamente por la Federación Andaluza de Fútbol (FAF) y la cadena autonómica, con la colaboración del Ayuntamiento y el portal especializado en fútbol base www.cuentaconlacantera.com.

Más de 100 niños de toda Andalucía participaron en el campeonato, que tuvo lugar en los estadios Antonio de los Santos "Roque" y Nuevo San José, y en el que tomaron parte los principales clubes de las ocho provincias de la comunidad, con la presencia del Alcalde, Manuel Camino; el Teniente de Alcalde y delegado de Deportes, Jorge Mora; y el Presidente de la FAF, Eduardo Herrera.

El Málaga se proclamó vencedor del torneo al ganar en la final al Sevilla por 3-2. Antes, en semifinales, el conjunto sevillista se había impuesto por un claro 6-1 al Real Betis, mientras que los malagueños habían vencido por 3-1 al UD Almería.

Los equipos participantes fueron nueve, encuadrados en tres grupos de los que se clasificaron los primeros y el mejor segundo. En el grupo A los



resultados fueron: Almería-Recre (1-0), Sevilla FC-Recreativo de Huelva (3-0) y UD Almería-Sevilla FC (0-0). En el Grupo B: Real Betis-Cádiz CF (1-1), Córdoba CF-Cádiz (6-0) y Betis-Córdoba (5-1). Y en el C: Granada-Málaga CF (1-5), Real Jaén-Granada (0-0) y Málaga CF-Real Jaén (3-0).

El torneo se televisa en diferido por Canal Sur con motivo del Día de Andalucía, y contó además con un partido entre presentadores del



Además de los niños también pudo verse sobre el césped a ex-futbolistas y presentadores.

FOTO: PAREJO PHOTOS

canal autonómico y ex futbolistas, un encuentro en el que participaron Capi, Redondo, Luque, Poli o Víctor Salas, entre otros rostros conocidos. Con todo ello, Gines se convirtió por un día en el centro de las miradas de los amantes del fútbol base de toda Andalucía, acogiendo la localidad una nueva fiesta con el deporte y los más pequeños como grandes protagonistas.

AGENDA

28 de febrero 2014

Celebración del DÍA DE ANDALUCÍA con los reconocimientos a los Gineses del Año en el teatro "El Tronío".

1 de marzo 2014

VIII ENTIERRO DE LA SARDINA en el recinto del Parque de la Cultura.

3 de marzo 2014

DÍA INTERNACIONAL DE LA MUJER Taller "Crisis y duelos: comprender los laberintos de la vida cotidiana, un camino de transformación". A las 17.30 horas en la Casa Amarilla

4 de marzo 2014

DÍA INTERNACIONAL DE LA MUJER Taller "Enfócate". Las emociones a través de la fotografía. A las 17.00 horas en la Casa Amarilla

5 de marzo 2014

DÍA INTERNACIONAL DE LA MUJER Charla "El duelo en la edad adulta". A las 12.00 horas en la Casa del Mayor

DÍA INTERNACIONAL DE LA MUJER

Inauguración de la exposición "Emocionarte con arte" y posterior charla bajo el título "Frida Kahlo, cuerpo y realidad". A las 19.00 horas en la Casa Amarilla

5 de marzo 2014

Actuación en la Basílica de la Macarena de la Coral Polifónica de Gines junto a la Banda Sinfónica Municipal de Sevilla

6 de marzo 2014

Actuación en el Teatro Hogar Virgen de los Reyes de Sevilla de la Coral Polifónica de Gines junto a la Banda Sinfónica Municipal de Sevilla

7 de marzo 2014

DÍA INTERNACIONAL DE LA MUJER Pleno Escolar por la Igualdad. A las 12.00 horas en el Salón de Plenos

DÍA INTERNACIONAL DE LA MUJER

Mesa Redonda "La emoción de la mujer llevada al texto y a la imagen". A las 18.00 horas en la Casa Amarilla

8 y 9 de marzo 2014

DÍA INTERNACIONAL DE LA MUJER Escapada de fin de semana a la Sierra de Cazorla (taller de pintura al aire libre, spa, senderismo...)

12 de marzo 2014

Visita Cultural a Medina Azahara y a la Mezquita de Córdoba. Inscripciones en la Casa de la Cultura "El Tronío"

22 de marzo 2014

Festival Carnaval de Cádiz en Gines. A las 13.00 horas en el Parque de la Cultura

22 de marzo 2014

XI Exaltación Joven de la Semana Santa en el Teatro El Tronío, siendo pregonero Antonio Perea Córdoba

30 de marzo 2014

XXXIII Exaltación de la Semana Santa en la Parroquia, en la palabra de José Rodríguez Polvillo

¿ SABÍAS QUÉ...

... hasta 26 integrantes del Club de Atletismo Nuevas Promesas de Gines participaron el pasado domingo 23 en la XXX Maratón Internacional Ciudad de Sevilla?

... el Centro de Salud de Gines ha sido distinguido con el certificado de acreditación de calidad por parte de la Agencia de Calidad Sanitaria de Andalucía?

... de los 104 municipios que conforman la provincia sólo 20 están cumpliendo, a día de hoy, con el Plan de Ajuste fijado por el Gobierno de la Nación y que Gines se encuentra entre ellos ?

HUMOR GRÁFICO



... Amigos de Gines fue la primera agrupación en grabar en himno en Andalucía en el año 1977 ?
... Francisco de Goya pintó entre 1787 y 1788 a D. Manuel Osorio Manrique de Zúñiga,

Señor de Gines? Esta obra está actualmente expuesta en el Metropolitan Museum of Art de Nueva York.
... que puedes enviarnos tus "sabías qué..." a elperiodicodegines@aytogines.es?

2014

CARNIVAL

FESTIVAL de GINÉS



Cádiz en
22 de Marzo a partir de las
13.00 horas

lugar:
Parque de la Cultura
C/ Hermanos Pinzón s/n
Gines (Sevilla)



los válidos



los hombres de negro

ANTOLOGIA CHIRIGOTA DEL LOVE
Los Piretas del Caribe

VERA LUQUE Esto si que es una
chirigota



Chirigota de Sevilla
Shunfenticos
Chunguitos



Comparsa Los Gallitos



clínica privada
sana sana culito
de rana

cuarteto del Morera



comparsa de Gines el
Santo Angel

venta anticipada

10 €
hasta el 28
febrero

del 1 al 14
marzo
12 euros

entrada
puerta
15 euros

Niños hasta 7 años GRATIS!!!!

El Carnaval y el deporte se dan la mano

Colaborando beneficiamente con ;



colabora;

Este es eso...
organiza;

Venta de entradas:
Restaurante La Moneda Sevilla (Almirantazgo 4, Sevilla)
Bodeguita Fabiola (Cuesta del Rosario, Sevilla)
Latino (Sevilla Este)
Kiosko Puerta Triana (Calle Castilla, Sevilla)
Bar El Rancho (Gines)
Casa de la Juventud (Gines)
Pub La Lola (Gines)
Tasca el Botellín (Gines)
La Dolorosa (Gines)
La Fragua (Dos Hermanas)
E'aproveche (Dos Hermanas)
Café Cohiba (Tomares)
Rincón del 3x4 (La Algaba)
La Abuela Carmen (Sanlúcar la Mayor)
El Rincón del Al-margen "milito" (Villanueva Ariscal)
Cervecería Calvillo, Casa Chico (Gerena)
Versalles (Espartinas)
Casanova Copas y Tapas (Espartinas)
Campo de Fútbol de Espartinas
Confitería Ana María (Salteras)

twitter

@carnavalginés14
información

685812513
653916834
658354335

patrocina:

