

CAMPUS SUN GINES 2021



LUGAR



COLEGIO NUESTRA SEÑORA DEL BELÉN
Avda. Petanca S/N



POLIDEPORTIVO MUNICIPAL
c/Virgen del Pilar S/N

PROTOCOLO



Control de temperatura en el momento del acceso.



Puntos de soluciones hidroalcohólicas



Diferentes puntos de acceso/recogida del alumnado.



Paradas técnicas para proceder a lavado de manos entre actividad y actividad.



Refuerzo de limpieza.

ANTI-COVID



Las instalaciones contarán con carteles con las recomendaciones de higiene que serán conocidas por el equipo de monitores e informadas a los niños.



Adaptaciones en los diferentes deportes para evitar al máximo el contacto físico.



Evitar en la medida de lo posible la interacción con otros grupos, limitándola a los componentes del suyo propio.

NORMATIVA A TENER EN CUENTA



- LAS PUERTAS DEL COLEGIO SE ABRIRÁN A LAS 09:00 (a las 07:30 para el aula matinal).
- EL ACCESO ESTARÁ COMPRENDIDO ENTRE 09:00-09:10
- LOS ADULTOS ACOMPAÑANTES, DEBERÁN LLEVAR PUESTAS LAS MASCARILLAS.
- EN EL CONTROL DE TEMPERATURA EL ADULTO ACOMPAÑANTE DEBERÁ PERMANECER CON EL ALUMNO/A HASTA EL RESULTADO DEL MISMO. EL ALUMNO QUE PRESENTE MÁS DE 37,8º NO PODRÁ ACCEDER A LAS INSTALACIONES.

En el caso de que el menor tenga autorización para ir y venir solo, si superase esa franja térmica deberá retornar a su domicilio.

- Los menores que regresen a sus casas solos, DEBERÁN TRAER UNA AUTORIZACIÓN, FIRMADA POR SUS TUTORES, EL PRIMER DÍA.

El control de temperatura "anómalo" quedará diariamente registrado.

- LA SALIDA DEL ALUMNADO ESTARÁ COMPRENDIDA ENTRE LAS 13:55-14:00 (excepto los alumnos que tengan contratado el servicio de ludoteca, que saldrán a las 15:00)
- NO ESTÁ PERMITIDA, COMO HÁBITO, LA LLEGADA MÁS TARDÍA O LA RECOGIDA MÁS TEMPRANA DE LA HORA FIJADA, EXCEPTO AULA MATINAL Y LUDOTECA Y SALVO EXCEPCIONES PUNTUALES. ESTAS CUESTIONES DEBERÁN COORDINARSE LLAMANDO A ESTE NÚMERO 695 133 658 (DANIEL MONTIEL)
- DISPONDREMOS DE AUTORIZACIONES DE RECOGIDA DEL ALUMNO/A POR UNA PERSONA "NO HABITUAL"
- DE PRESENTAR ALGÚN SÍNTOMA DEL COVID-19 ESE ALUMNO/A DEBERÁ PERMANECER EN CASA Y AVISAR A LA ORGANIZACIÓN DEL CAMPUS (690 605 189 / sunginescampus@aytogines.es).
- SE RECOMIENDA EL USO DE MASCARILLAS. IGUALMENTE NOS ACOGEREMOS A LA NORMATIVA QUE DECRETEN LAS AUTORIDADES SANITARIAS.

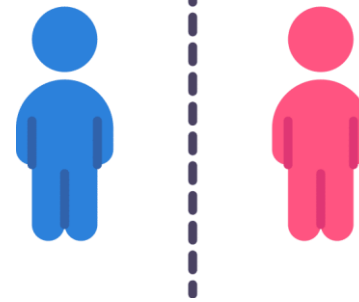
CONTENIDOS

ESTRUCTURA DIARIA

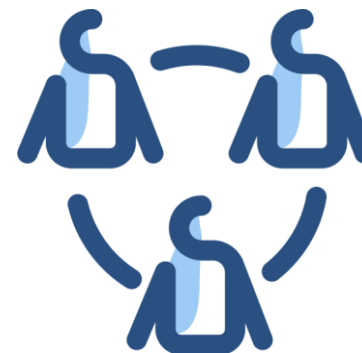
Horario	Contenido
07:30-09:00	AULA MATINAL
09:00-10:00	TALLERES TEMÁTICOS (1)
10:00-11:20	ACTIVIDADES DEPORTIVAS
11:20-11:45	DESAYUNO
11:45-12:00	PREPARACIÓN PARA EL BAÑO
12:00-13:15	BAÑO EN PISCINA
13:15-14:00	TALLERES TEMÁTICOS (2)
14:00-15:00	LUDOTECA



¿CÓMO SE DESARROLLARÁN LOS DEPORTES?



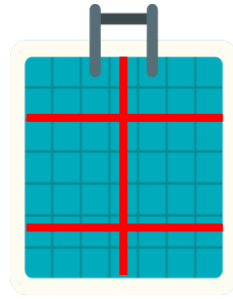
Fomento acciones
técnicas individuales



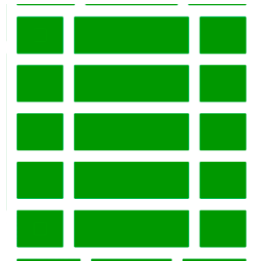
No interacción
con otros grupos

MATERIALES

¿Cómo se desarrollará el BAÑO EN PISCINA?



SECTORIZACIÓN DEL VASO



**APARCELAMIENTO
DE LAS ZONAS VERDES**



SOCORRISTAS



**ETAPA INFANTIL IRÁ A LA
PISCINA DE CHAPOTEO**



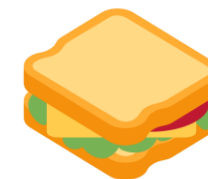
GORRA



ROPA* Y CALZADO DEPORTIVO



BOTELLA DE AGUA PROPIA



DESAYUNO

* 2017: se recomienda que traigan muda de recambio.

MATERIAL DEL ALUMNO/A



ROPA Y CALZADO DE BAÑO



ESTUCHE CON:

- LÁPIZ, GOMA Y COLORES
- PEGAMENTO BARRA
- TIJERA ESCOLAR (quien, por edad, pueda manipularla)
- CUADERNO TAMAÑO A5 (cuartilla).
(No se podrá compartir material con otros compañeros)



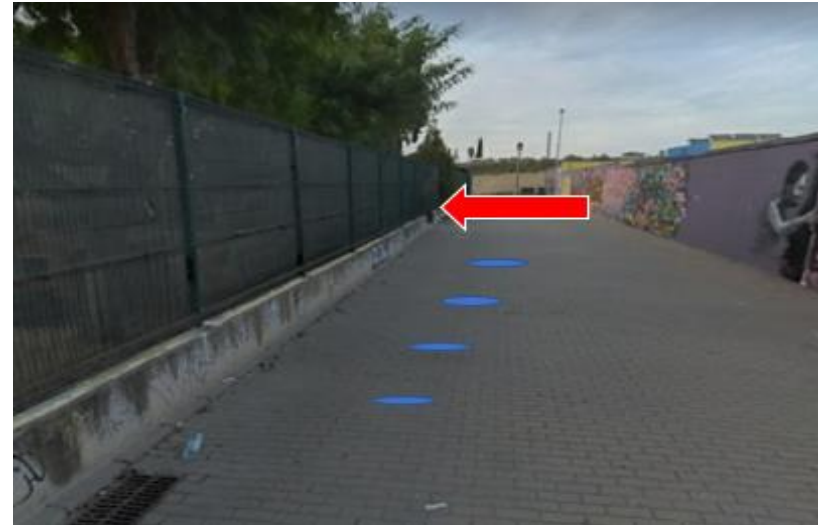
LIBRO DE LECTURA

ORGANIZACIÓN DE ACCESOS Y SALIDAS DEL ALUMNADO

ACCESOS POR DONDE SE REALIZARÁ LA ENTRADA Y SALIDA



Puerta Principal



Calle peatonal



Avda. del Deporte

ACCESOS Y SALIDAS DEL ALUMNADO



CAMPUS SUN GINES 2021

ACCESOS Y SALIDAS DEL ALUMNADO

ALUMN@S INSCRITOS (07:30 – 15:00)

Entrada: PUERTA PRINCIPAL

Salida: PUERTA PRINCIPAL



ACCESOS Y SALIDAS DEL ALUMNADO

ALUMN@S INSCRITOS (07:30 – 14:00)

Entrada: PUERTA PRINCIPAL



Salida: Consultar edades



ACCEDEN LAS SIGUIENTES EDADES:

2007 · 2008 · 2009 · 2010

EDADES QUE ACCEDEN POR AQUÍ:

2015 · 2016 · 2017

EDADES QUE ACCEDEN POR AQUÍ:

2011 · 2012 · 2013 · 2014

*En los casos donde que hayan hermanos de diferentes edades, podrán acceder juntos por el acceso de uno de ellos.

ACCESOS Y SALIDAS DEL ALUMNADO

ALUMN@S INSCRITOS (09:00 – 15:00)

Entrada: Consultar edades

Salida: PUERTA PRINCIPAL



ACCEDEN LAS SIGUIENTES
EJADES:

2007 · 2008 · 2009 · 2010



EJADES QUE ACCEDEN
POR AQUÍ:

2015 · 2016 · 2017



EJADES QUE ACCEDEN
POR AQUÍ:

2011 · 2012 · 2013 · 2014



*En los casos donde que hayan hermanos de diferentes edades, podrán acceder juntos por el acceso de uno de ellos.

ACCESOS Y SALIDAS DEL ALUMNADO

ALUMN@S INSCRITOS (09:00 – 14:00)

Entrada: Consultar edades

Salida: Consultar edades



ACCEDEN LAS SIGUIENTES
EIDADES:

2007 · 2008 · 2009 · 2010



ACCEDEN LAS SIGUIENTES
EIDADES:

2007 · 2008 · 2009 · 2010



EIDADES QUE ACCEDEN
POR AQUÍ:

2015 · 2016 · 2017



EIDADES QUE ACCEDEN
POR AQUÍ:

2015 · 2016 · 2017



EIDADES QUE ACCEDEN
POR AQUÍ:

2011 · 2012 · 2013 · 2014



EIDADES QUE ACCEDEN
POR AQUÍ:

2011 · 2012 · 2013 · 2014

*En los casos donde que hayan hermanos de diferentes edades, podrán acceder juntos por el acceso de uno de ellos.

ACCESOS Y SALIDAS DEL ALUMNADO

A tener en cuenta...

Centro: C.E.I.P. N^º 5^º del Belén.

Únicamente se entregará al alumno a las personas autorizadas en el momento de realizar la inscripción.

Bajo ningún concepto se entregarán los alumnos a personas que no figuren en dicho listado. Para que esto ocurra, el tutor del alumno, deberá realizar una autorización que entregará al monitor-responsable y/o Coordinadores.

**TELEFONOS DE ADMINISTRACIÓN CAMPUS:
677 786 441· 954 713 137**

sunginescampus@aytogines.es

POLIDEPORTIVO MUNICIPAL: 954 715 400
COORDINACIÓN DEL CAMPUS: 690 605 189
**MONITOR RESPONSABLE DE TRABAJO EN CAMPO:
695 133 658**